

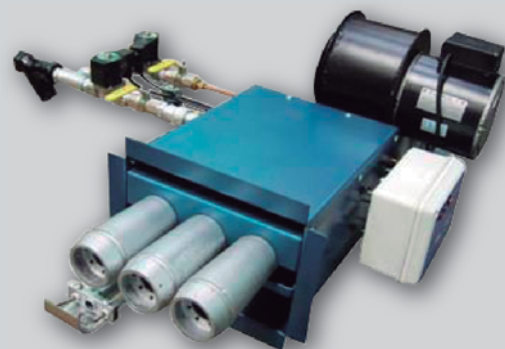
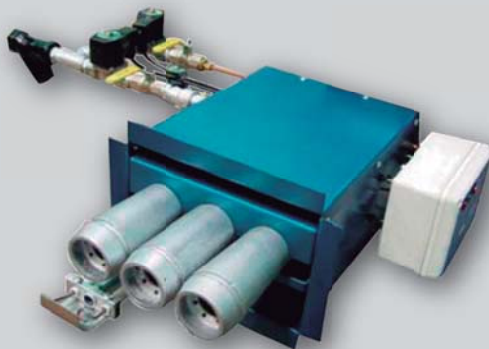
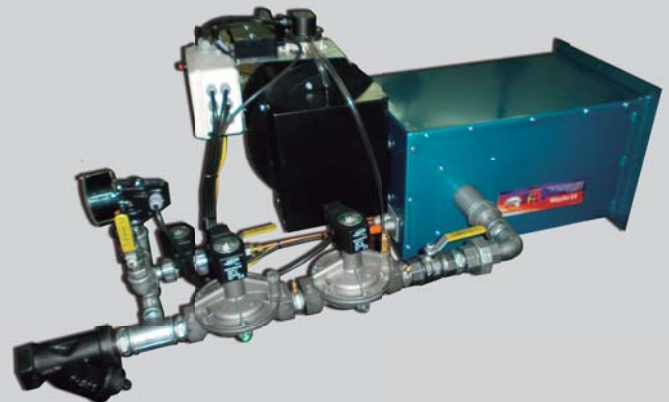
Quemadores multibocas

De 50.000 a 2.000.000 Kcal/Hora.

Están perfectamente diseñados para trabajar con gas natural, butano, propano o gases pobres, pudiendo a su vez funcionar a distintas presiones de suministro de dichos gases. Ideales para aplicaciones en calderas de calefacción o industriales, aptos para la conversión de cámaras térmicas asistidas por leña donde los **MT** por su frente amplio de llama logran volúmenes y geometrías de importancia, permitiendo obtener el máximo poder radiante durante el proceso de combustión. Su versatilidad les permite ser sometidos a distintos sistemas térmicos con chimeneas originalmente diseñadas para otros combustibles. Su amplio registro de aire, los hace aptos para ser instalados en intercambiadores de calor o también en sistemas con depresión en cámara de combustión.

Características Constructivas

Construidos íntegramente con toberas de fundición de hierro, los quemadores de la **serie MT** pueden ser fabricados atmosféricos o con aire forzado mediante ventilador centrífugo. Un gabinete de acero con terminación esmaltada contienen a las toberas, permitiendo alojar en el mismo al piloto, el cual según la capacidad del quemador MT puede ser de encendido manual, piezoeléctrico o electrónico.



Atmosférico

Con aire forzado

Sistemas de Seguridad

Los quemadores serie MT se fabrican desde 30.000 kcal/h hasta 2.000.000 kcal/h, y cuentan con sistemas de seguridad a termocupla, en los modelos hasta 100.000 kcal/h atmosféricos. En los modelos gas aire, cuentan con sistemas de supervisión de llama electrónico, con prebarrido, encendido automático, control de flujo de aire, válvulas automáticas de cierre, filtro, manómetro, etc., cumpliendo en un todo con la normativas de ENARGAS vigentes.



Bocas de llama en fundición gris



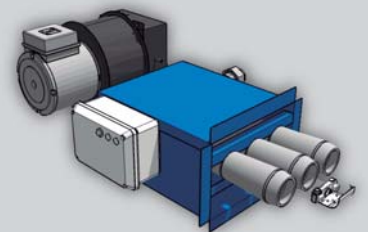
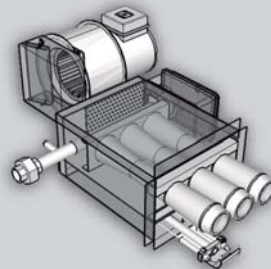
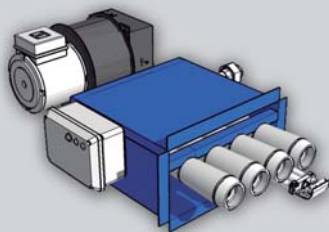
Control de llama de última generación



Piloto con electrodos desmontables sin sacar quemador de la cámara



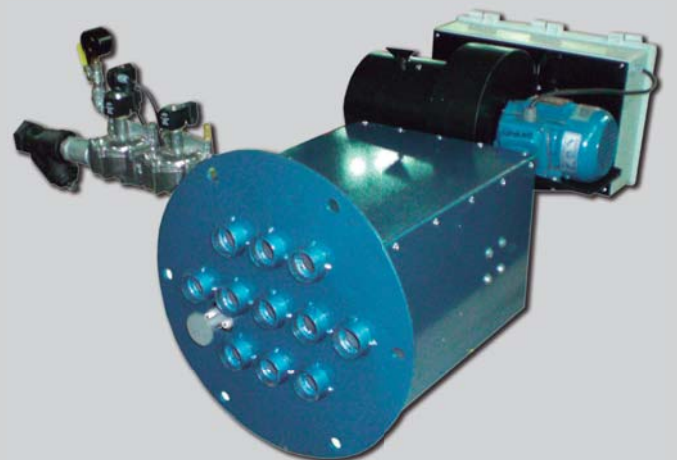
Diseños de Ingeniería avanzada



Aplicaciones



Calderas y Termotanques, pequeñas y grandes potencias



Diseños especiales para el cliente son tenidos en cuenta en la línea MT.



Estufas de secado de tabaco